



# ViSoft® Premium

## Neues im Update 2011-2

### 1 NEUE FUNKTIONEN

#### 1.1 FARB- UND OBJEKT VARIATIONEN



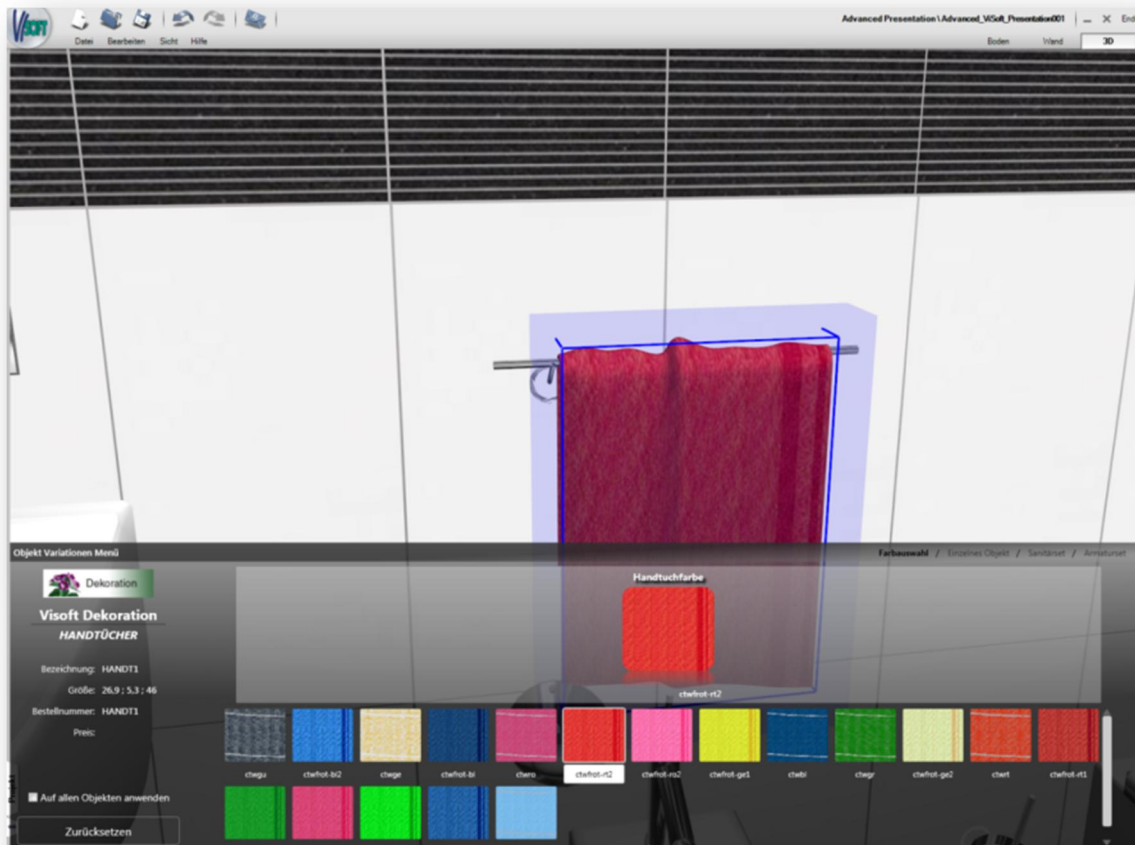
Die Overlay Funktion findet in immer mehr Anwendungsbereichen Einzug. Neu ist außerdem die direkte Zuweisung von Farben und Materialien für Sanitär- und Dekorationsobjekte. Das erleichtert das Arbeiten in 3D und beschleunigt die Planungsphase.

Das erleichtert das Arbeiten in 3D und beschleunigt die Planungsphase.

Wo war noch mal die Datenbank?

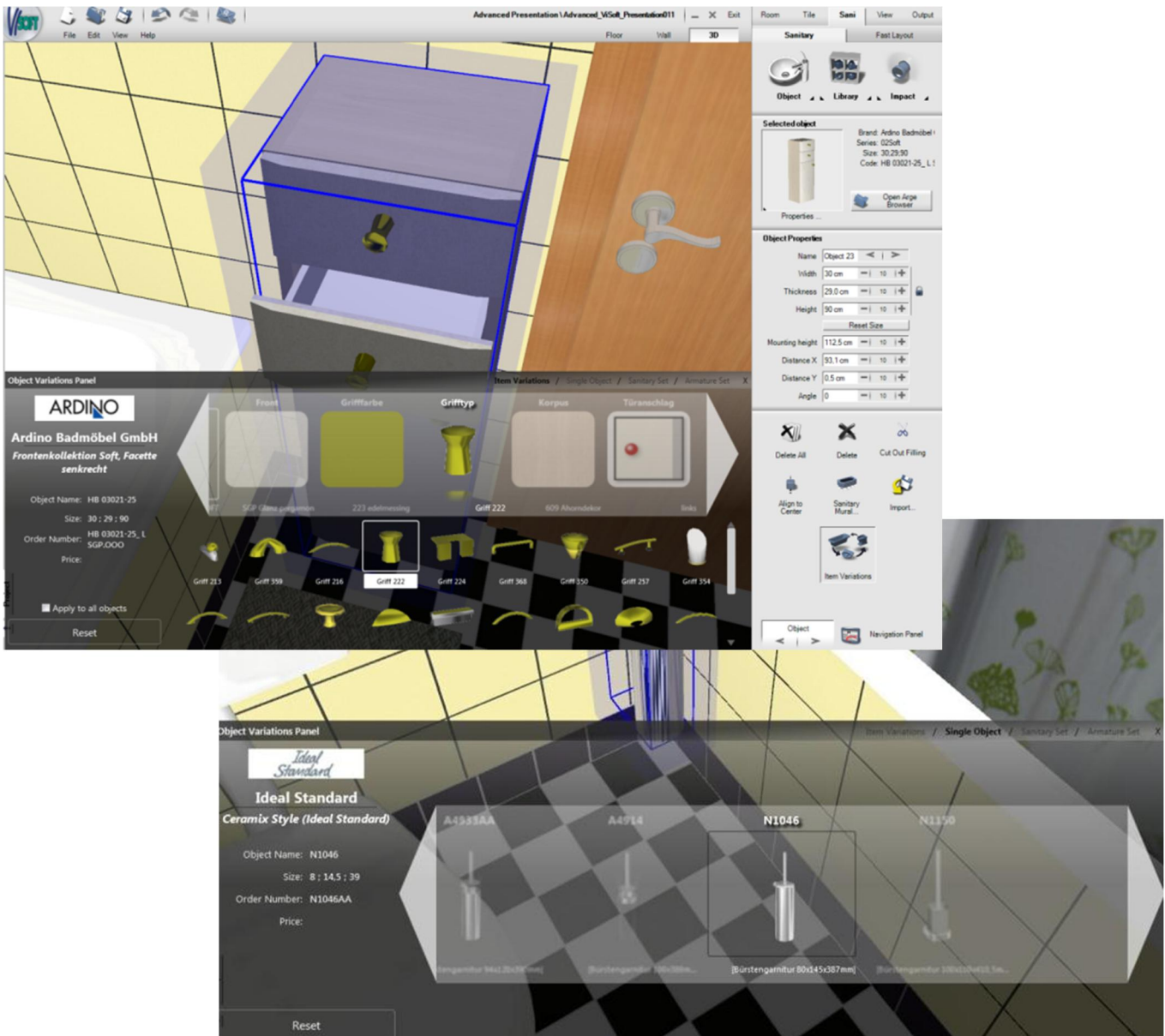
Sie können jetzt sogar Möbel in allen Einzelheiten, bis hin zu den Griffen anpassen, sofern das vom Hersteller in der Datenbank vorgesehen ist.

Im ViSoft Menü **Sanitär – Sanitär** wählen Sie ein Sanitär oder Dekorationsobjekt aus. Stellen Sie im 3D Sicht Mode Ihren Blickpunkt so ein, dass Sie das Objekt gut betrachten können. Wenn Sie lieber in einer 2D Ansicht ( Boden / Wand ) arbeiten möchten ist dies natürlich auch möglich.

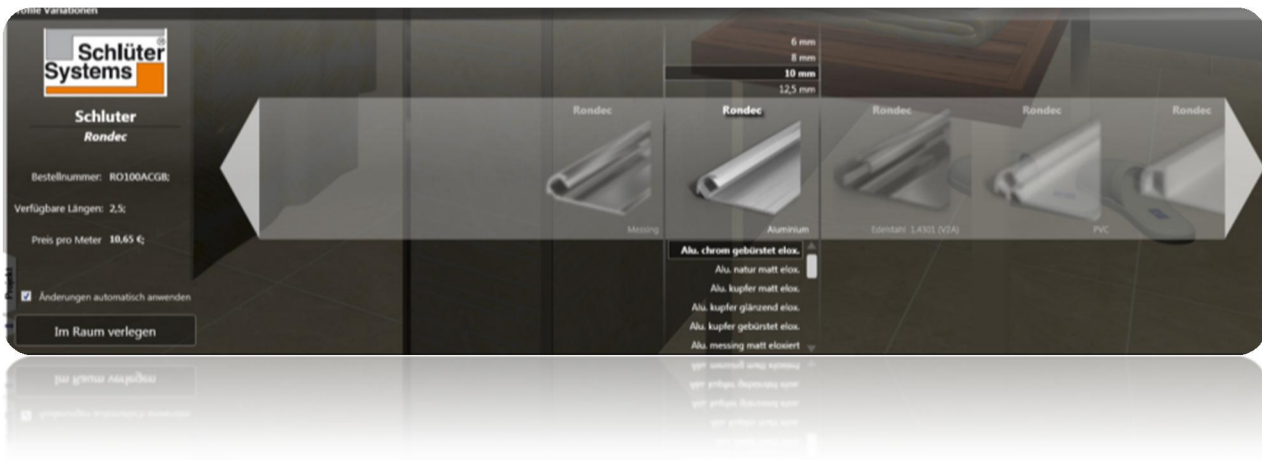


Drücken Sie die Schaltfläche **Farbauswahl**. Es öffnet sich das halbtransparente Fenster **Objekt Variationen Menü**. Dieses Fenster zeigt Ihnen alle möglichen Varianten des gewählten Objekts an. Dies können je nach Objekttyp Varianten der Farbe, Textur, Grifftyp, Front oder Korpus sein. Die Auswahl der Varianten machen Sie mit der Maus. Im 3D Sicht Mode sehen Sie sofort den Variantenwechsel am selektierten Objekt. Sie können im 3D Sicht Mode auch weiterhin den Blickpunkt bzw. die Kameraposition einstellen solange das **Objekt Variationen Menü** angezeigt wird.

Mit der Schaltfläche **Zurücksetzen** werden beim gewählten Objekt wieder die ursprünglichen Standardeinstellungen gewählt. Das **Objekt Variationen Menü** beenden Sie, indem Sie mit der Maus auf das X in der rechten oberen Ecke klicken.



## 1.2 SCHLÜETER PROFIL WECHSLER

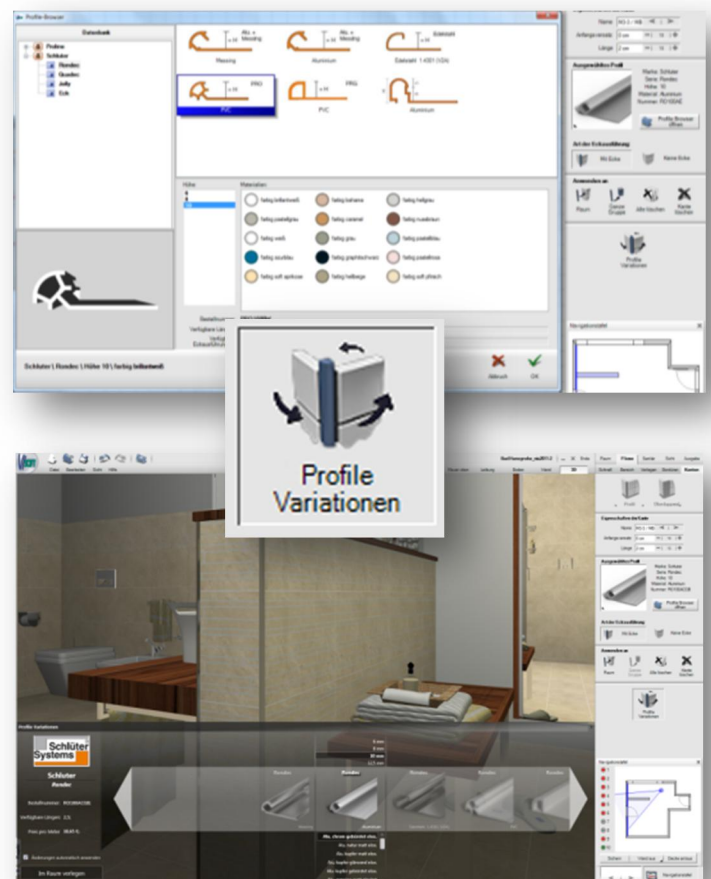


Die Funktion für Profile und Kanten wurde überarbeitet. Die Verlegung von Eckteilen und Schienen wurde intuitiver und funktioneller gestaltet.

Geprägt durch die enge Zusammenarbeit mit Schlüter wurde bereits zur Bau 2011 im Januar eine Vorschau auf die neue Profilverlegung mit halbtransparentem Fenster gezeigt. Diese Technik, die ursprünglich aus dem neuen Bereich Objektvarianten hervorgeht, wurde zur Version 2011-2 verfeinert.

Über die Schaltfläche Profilvariationen öffnen Sie das Auswahlfenster. Die grauen Pfeile ermöglichen den Produktwechsel, vertikal wählen Sie die Profilstärke, sowie die Oberflächenbeschaffenheit aus.

Betätigen Sie **Im Raum verlegen**, um die Auswahl anzuwenden, oder setzen Sie den Haken **Änderungen automatisch speichern**, um jede Auswahl direkt auszuführen.



Ein besonderer Vorteil der neuen Varianten Menüs ist die direkte Anwendbarkeit in der 3D Ansicht.



### 1.3 PHOTO TUNING SAMMELAUFTRAG

ViSoft Photo Tuning rechnet jetzt ohne Aufsicht. Der neue Taskmanager für Photo Tunings fügt nach jedem Auslöser neue Aufträge der Abarbeitungsliste hinzu.

Mit einem Rechtsklick auf den Photo Tuning Button öffnen Sie den Taskmanager direkt, andernfalls wird er gestartet, so bald Sie eine Photo Tuning Berechnung beginnen.

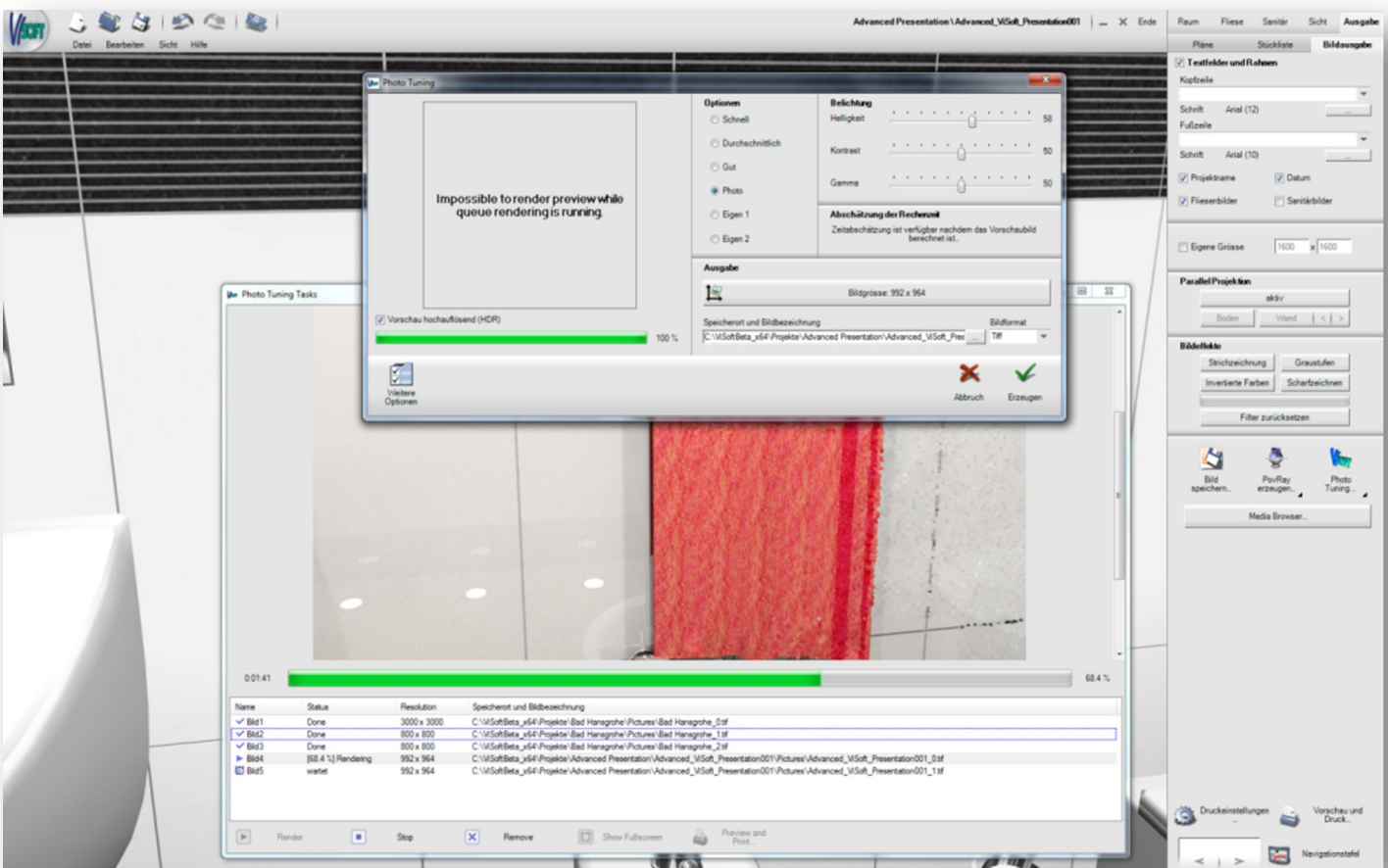
Sie können jetzt während der Berechnung in ViSoft weiterarbeiten.

Wenn Sie mehr als ein Rendering innerhalb der Auftragsliste durchführen, wird kein Vorschaubild im Photo Tuning Menü angezeigt. Dafür können aktive Renderings

anwählen und die Fertigstellung verfolgen.

Natürlich können Sie die Aufträge jederzeit stoppen und entfernen, oder fertige Bilder betrachten und drucken oder mailen.

Die Taste Vollbild anzeigen stellt fertige Bilder maximal dar.



## 1.4 VISOFT PREMIUM 64 BIT VERSION

Die 64 Bit Version von ViSoft Premium ist nun ebenfalls fertig gestellt und steht als Alternative auf der DVD Nr1 zur Verfügung.

Mit einem 64 Bit Betriebssystem und entsprechender Hardware steht mehr Arbeitsspeicher zur Berechnung von Bildern zur Verfügung. Dementsprechend können Sie Bilder in fast beliebiger Auflösung abspeichern und berechnen.

Living Wall und Photo Tuning Kunden profitieren besonders von der Erweiterung, da jetzt alle bestehenden Möglichkeiten voll ausgeschöpft werden können: Spiegelung mit vollem Effektfumfang während der Animation großer Projekte auf der Living Wall und

Photo Tunings in gigantischer Auflösung. Aber Vorsicht: die Rechenzeit wird dadurch nicht kürzer.

Unbedingt beachten:

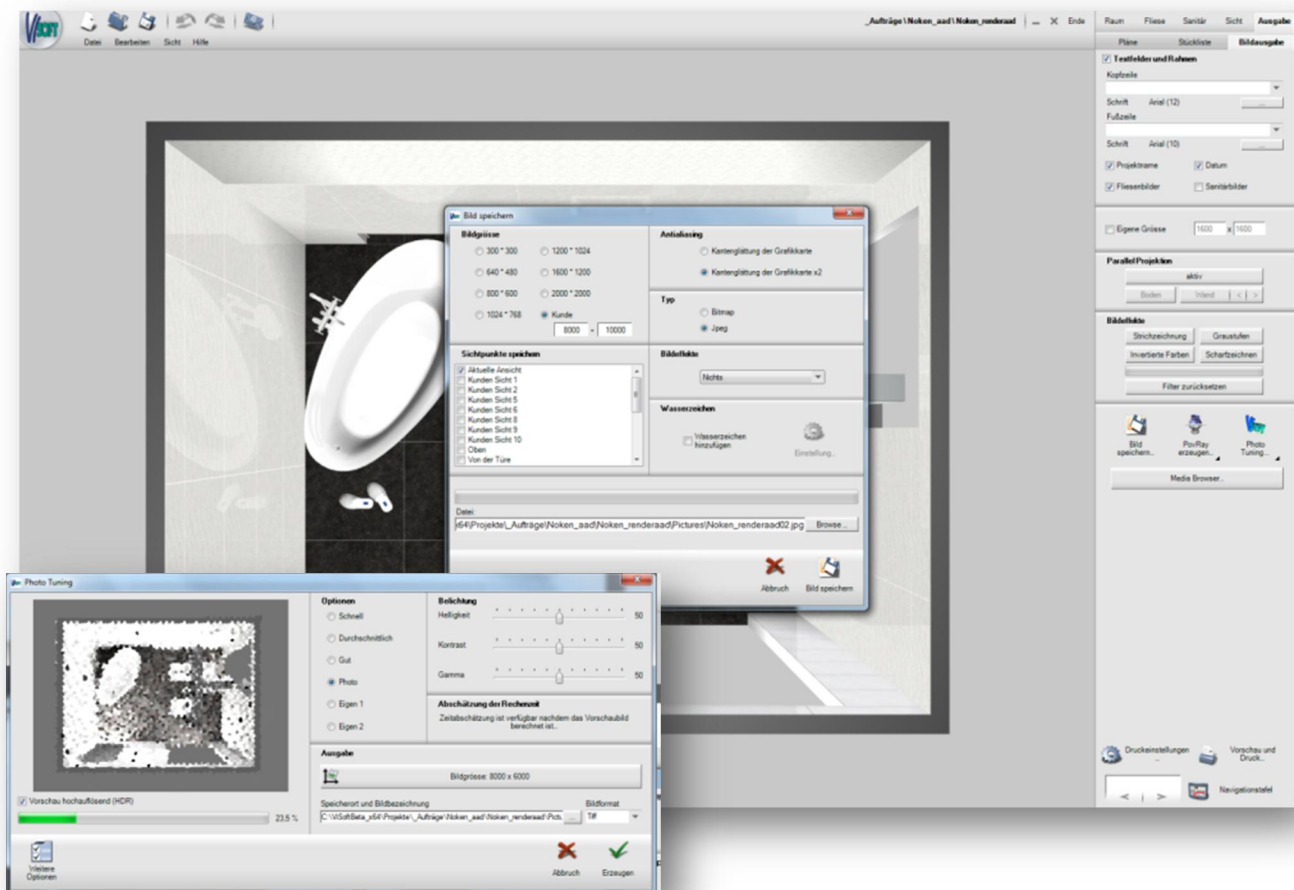
Die Installation findet nicht automatisch statt, da hier einige Voraussetzungen erfüllt sein müssen:

64 Bit fähige Hardware (x64 Prozessor)

64 Bit Betriebssystem

Microsoft Office 64 Bit. Andere Versionen werden NICHT unterstützt und müssen vorher deinstalliert werden.

Mindestens 6 GB Arbeitsspeicher



### 1.5 NEUER ANIMATIONSMODUS

Die Animation im Menü Sicht > Erweitert überrascht nun mit einer Umrundung Armaturen an Waschbecken und Bidet.

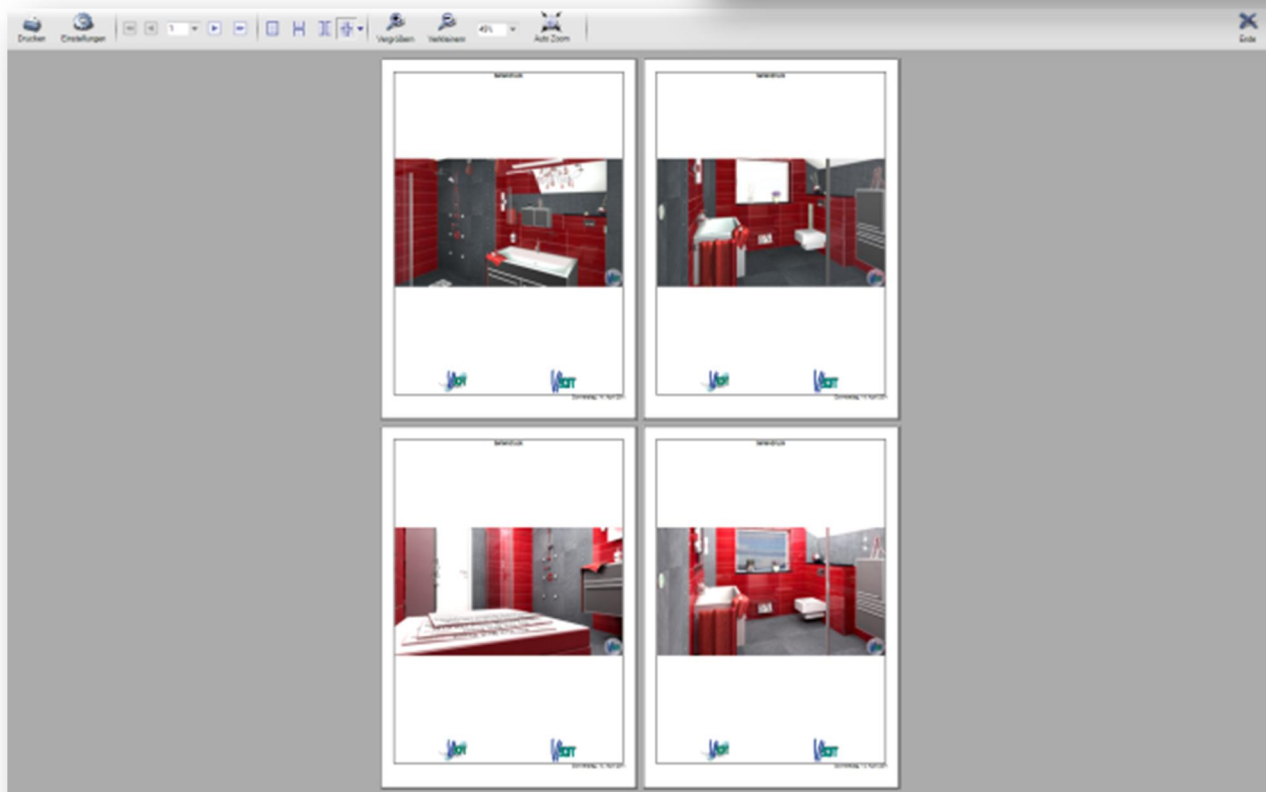
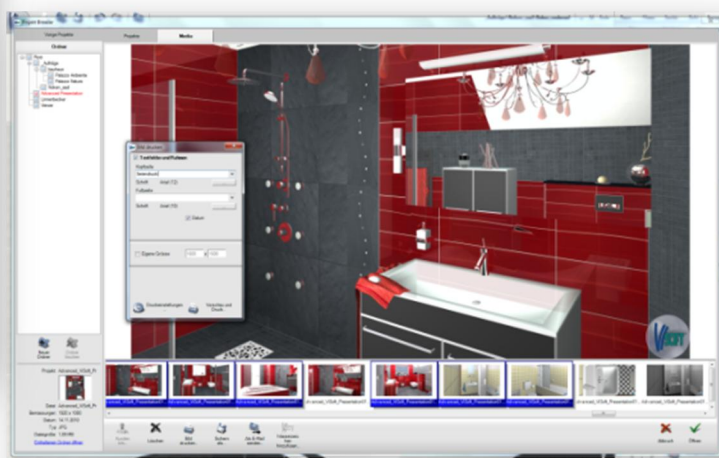
Dadurch wird die Exklusivität schöner Armaturen betont.



### 1.6 MULTIPLE DRUCKAUSGABE

Der Mediabrowser im Bereich Ausgabe > Bildausgabe > Mediabrowser verfügt nun über die Möglichkeit, mehrere Bilder in einem Durchgang auszugeben.

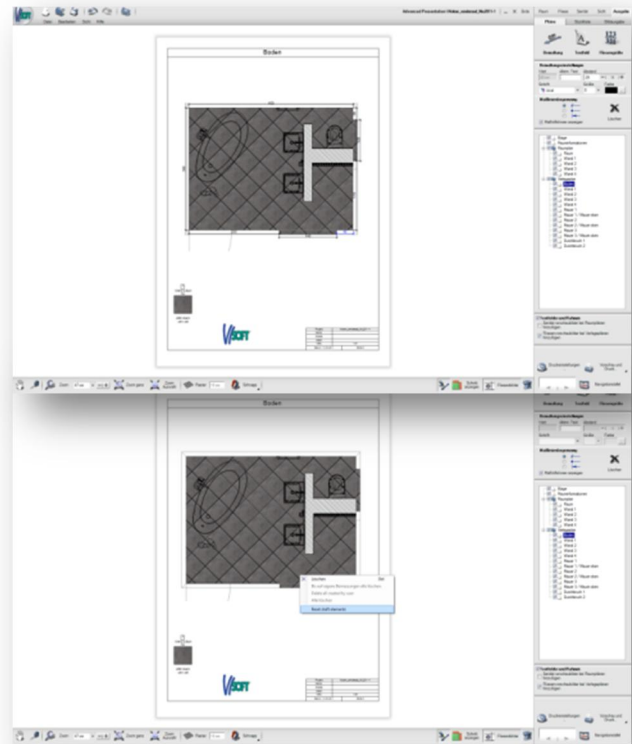
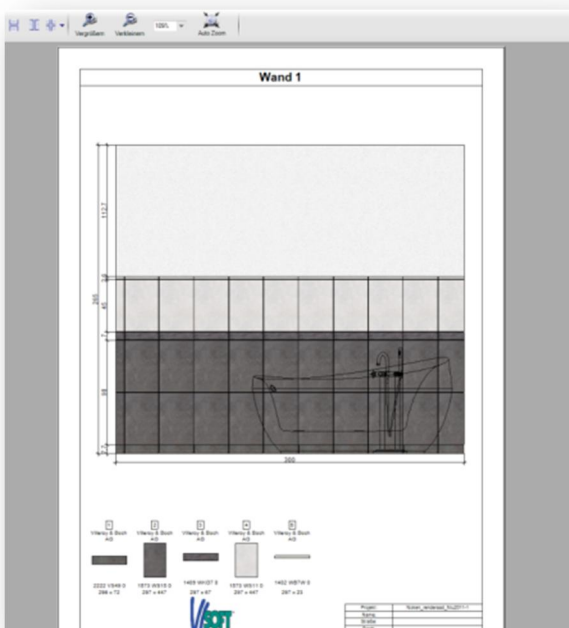
Wählen Sie dazu einfach einfach mehrere Bilder bei gedrückter Steuerungstaste mit der linken Maustaste aus und wählen Sie Vorschau und Druck.



## 2 NEUE DIESE FUNKTIONEN SIND JETZT NOCH KOMFORTABLER, SCHNELLER UND LEISTUNGSSTÄRKER

### 2.1 MEHR DETAILS IN DER DRUCKAUSGABE

In der Druckausgabe gibt es Mehr Raum für Fliesenbilder, wodurch mehr Details aus der



Datenbank angezeigt werden können.

### 2.2 BEMASSUNGEN MIT RESETFUNKTION

Neue praktische Funktion im Kontextmenü: Wiederherstellung aller Systembedingten Bemassungen.

Neben der Möglichkeit eigene Bemassungen zu löschen kann man auch (versehentlich) alle automatischen Bemassungen löschen.

Jetzt gibt auch hier den Rückweg auf Knopfdruck im Kontextmenü.

### 2.3 ANGEPASSTE FLIESENINSTALLATION

Die Flieseninstallation prüft nun vor dem Update die vorhandenen Daten und wählt entsprechend vorher die zu aktualisierenden Hersteller aus.

## 2.4 IM- UND EXPORT VON STL DATEIEN

Der 3D Datenaustausch von ViSoft Premium wurde im Im- und Export um das Format STL erweitert. Dadurch können 3D Objekte mit anderen professionellen Anwendern verbreiteter CAD Software direkt ausgetauscht werden.

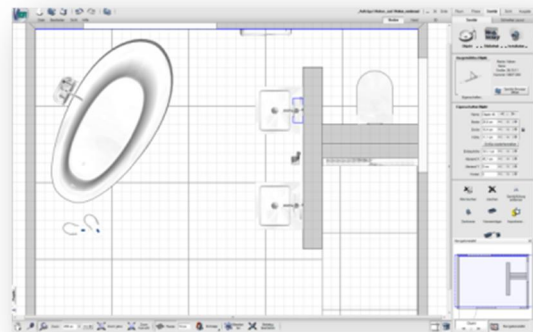
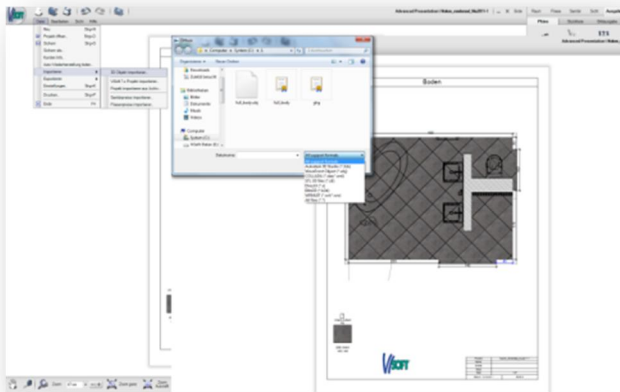
Zudem finden Sie viele frei verfügbare 3D Modelle zum Download im Internet, die Sie für Ihre Planungen verwenden können.

Aus lizenzrechtlichen Gründen können wir solche Daten nicht per DVD vertreiben, jedoch gerne weiter empfehlen.

Sanitärobjekte wurden nochmal in der 3D Darstellung verbessert. Sie werden jetzt noch brillanter dargestellt und beinhalten absolut realistische Reflexionen.



Die verbesserte Darstellung wirkt sich ebenfalls auf die Anzeige von 3D Objekten in 2D Plänen aus. Probieren Sie es einfach mal aus!

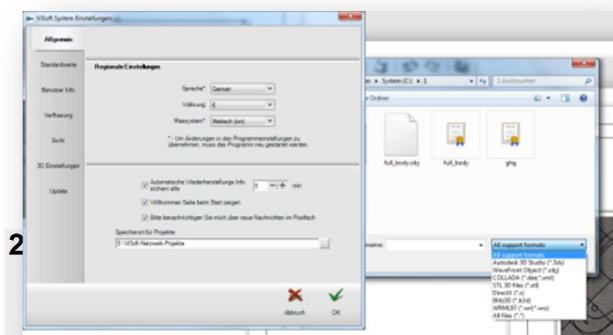


## 2.5 BESSERE PERFORMANCE BEI PROJEKTEN IM NETZWERK

Im Netz gespeicherte Projekte konnten in der Vergangenheit zu Performanceeinbußen führen. Die Problematik wurde durch unsere Programmierer behoben.

## 2.7 BEMASSUNG RUNDER MAUERN

Runde Mauern werden jetzt automatisch mit Bemessungen versehen.

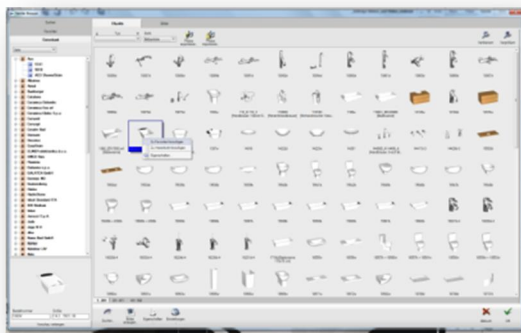


## 2.8 VERBESSERTE SEITENAUFTEILUNG

Die Seitenaufteilung in der Ausgabe wurde verbessert. Der rote Trennstrich zeigt nun auch bei ungewöhnlichen Auflösungen die richtige Seiteneinteilung an, wodurch auch Projekte in großem Maßstab fehlerfrei zu Papier gebracht werden können.

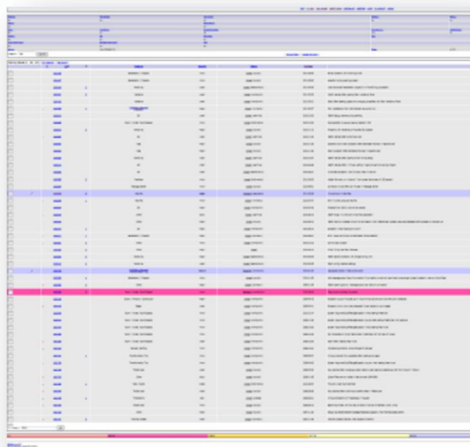
## 2.9 ERGÄNZENDE FAVORITEN

Das Hinzufügen von Favoriten gelingt nun auch im Arge Sanitärbrowser mit mehreren Objekten gleichzeitig. Wählen Sie einfach eine Vielzahl von Objekten entweder durch ein Auswahlrechteck oder bei gedrückter STRG Taste und klicken Sie mit der rechten Maustaste auf die Auswahl. > zu Favoriten hinzufügen.



## 2.10 ALLGEMEINE FEHLERBEHEBUNGEN

Im Allgemeinen wurde in dieser Version eine ganze Reihe interner Verbesserungen und Fehlerbehebungen durchgeführt, die zu einem flüssigeren Programmablauf und stabilem Betrieb auch an der Leistungsgrenze führen.



© Copyright 1996-2011 ViSoft GmbH. All rights reserved.  
 ViSoft® is a registered trademark of ViSoft GmbH, Germany.  
 Any references to company or product names may be trademarks of their respective owners.